

サンテックス社について

サンテックス社は、1982年の設立以来、30年にわたり水質分析関連製品を多様な工業分野のユーザーにご使用いただき高い信頼を頂いております。



30 Years Quality Solution & Service



2001年よりドイツに本拠を置く世界最大級の第三者試験機関テュフズード（TUV）によるISO 9001:2008 認証を受け製品開発から製造に至る全ての部門における、徹底した品質管理を通して社会的信頼と顧客満足度の向上に努めております。



排水



超純水

30年におよぶ様々な水質測定の実験場で培われた経験と実績が今日のサンテックス社のpH計や導電率/比抵抗計などのプロセス用オンラインモニターに反映されています。



電機・化学産業などの工業プロセス



冷却・ボイラー・スクラバー

サンテックス社製プロセスモニター

■ 小型装置向けハーフサイズモニター

ユーザーが求める「安価で使い易くて、しかもコンパクト、基本機能は全て搭載してほしい！」を具現化しました。世界初のハーフサイズモニターです。スペースが無い時や小型装置向けとして最適です。



EC-410 / EC-430 型
ハーフサイズ導電率・比抵抗モニター



PC-100 / PC-110 型
ハーフサイズ pH モニター

小型装置への搭載例



■ フィールドタイプモニター

サンテックス社が30年にわたる水質測定現場で培ってきた経験に基づいて設計されたフィールドタイプの水質モニター群です。サンテックスの水質モニターには現場で水質計を扱うたくさんのユーザーの要望が盛り込まれています。

世界一、ユーザーフレンドリーな水質計を目指してこれからも充実した機能を搭載した水質モニターを提供していく予定です。



SG-2110型 比重モニター



DC-5110型 溶存酸素モニター



EC-4110型 導電率・比抵抗モニター



CT-6110型 残留塩素 モニター



PC-3110型 pHモニター



CT-6300型 残留塩素・オゾンモニター



IT-8100型 イオンモニター



TC-7100型 濁度・SSモニター



pH-モニター用アンブ

■ 様々なアプリケーション

サンテックスの水質モニターが使用されている装置の一部を下記にご紹介致します。



RO 装置に搭載されている
EC-4110 型 比抵抗モニター



RO 装置搭載されている
EC-4110 型 導電率モニター



スクラバー装置に搭載されている
PC-3110 型 pHモニター



スクラバー装置に搭載されている
EC-4110 型 導電率モニター



製薬排水設備に搭載されている
EC-430 導電率モニター及び
PC-110 pHモニター



ワイナリー工場排水設備に搭載されている
EC-4110 導電率モニター及び
PC-3110 pHモニター



実験室用の小型純水装置に搭載されている
EC-430 型 導電率モニター



カートリッジクリーニング装置に搭載されている
EC-430 型 導電率モニター



ケミカル洗浄ドラフトチャンバーに搭載されている
EC-430 型 導電率モニター



有機溶剤洗浄ドラフトチャンバーに搭載されている
EC-410/EC430 型導電率モニター



無電解メッキ装置に搭載されている
EC-430 型導電率モニター



半導体・液晶、LED、太陽電池 etc
洗浄装置に搭載されている
EC-4110 導電率モニター
PC-3110 pHモニター

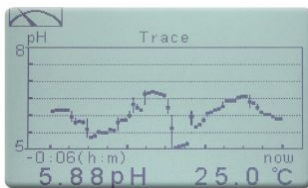
■ 新型多機能フィールドタイプモニター

PC-3110/EC-4110 などの新型多機能フィールドタイプモニターは、ユーザーにとって便利で有り難い機能が満載されています。画面のグラフィックアイコンでの操作はスマートフォン感覚、煩わしい取説を読まずに誰でも簡単にマスター可能です。設置はパネル取付け以外に、IP65（NEMA4X）防水規格に適合品の為、屋外におけるポールや壁面への取付にも対応しています。

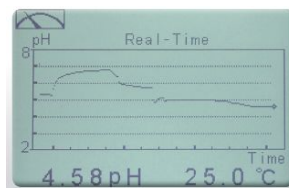


使い易さが
武器です。

下記は PC-3110-RS 型・pH モニターの表示機能の一例です。



3分前から4週間前まで、任意の時間の水質の変化を表示します。



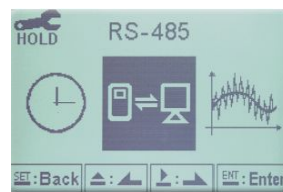
直近の3分間の水質変化グラフは制御結果の確認に役立ちます

Page 1	
11/06/29 15:33:56	Set mode
11/06/29 15:33:49	Mea mode
11/06/29 15:33:47	Set mode
11/06/29 15:31:22	Mea mode
11/06/29 15:30:58	Set mode
11/06/29 15:30:26	Mea mode
11/06/29 15:29:59	Set mode

過去の設定、測定などのモード履歴や電流出力レンジオーバー履歴などを時間・日付けとともに呼び出し確認できます。



設定は誰でも分かるグラフィックを使用。ここではバックライトの明るさの設定画面です。



設定は誰でも分かるグラフィックを使用。RS-485 通信の設定画面です。



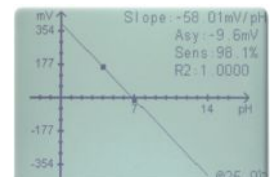
測定表示値を微調整する時に利用できる便利な機能です。



校正作業は、慣れていないとすぐに手順を忘れてしまいがちです。画面上のグラフィックを見ながら校正作業も楽に実施できます。校正ポイントは最大5点まで設定でき、高精度な校正が可能です。

Calibration Info.	
1	Cal. Time: 2010/01/01 00:01
2	Mode: TECH-Three Points
3	Slope: -59.2 mV/pH @25.0°C
4	Asym: 0.0 mV
5	Sensitivity: 100.1 %
6	Determination: 1.0000
7	Return: Manual

前回実施した校正作業の情報は画面上で、実施日時とともに校正方法や電極の劣化具合まで画面上で確認することができます。



前回実施した校正時のデータはグラフ画面でも見ることができます。この情報から電極の交換時期も判断できます。

■ 種々のアクセサリ製品

正確で安定した水質の測定を行なうには、センサー（電極）が適切に設置されている事が非常に大切です。いくらモニターに問題が無くてもセンサーの取扱いや設置方法が間違っていると正確で安定した水質の測定はできません。

サンテックス社は様々な現場に合ったモニターとセンサー取付け用のアクセサリ製品を用意しています。

下記はサンテックス社が提供するセンサーとアクセサリ製品の一部です。



導電率センサー



比抵抗センサー



エポキシ製センサー



センサー用フローチャンバー



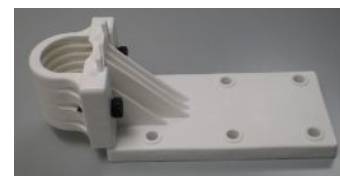
センサー保護ホルダー



センサー用フロート



pHセンサーハウジング



センサー保護ホルダー固定具

サンテックス社製 ハンディタイプ・卓上式水質計 及び研究実験用機器

■ ハンディタイプ・卓上式水質計

サンテックス社が水質測定の世界で培ってきた様々な経験と技術は、ハンディ型水質計及び卓上式水質計の分野においても十分に発揮され、最新のテクノロジーを搭載した種々の製品を提供させて頂いております。これからも価格と使い易さを武器にサンテックス社の製品は水質測定に従事するユーザーの皆様にも認められるよう努力を続けます。

SP-2100 型 pH/ORP 計



SC-2300 型 導電率・比抵抗・塩濃度・TDS 計



SP-2300 型 pH/ORP 計
及び電極・スタンド

TS-100 型 pH/ORP 計
及び電極・キャリーケース



SC-110 型 導電率・比抵抗・塩濃度・TDS 計
及び電極・キャリーケース



■ 研究・実験用機器

サンテックス社は永年の水質測定のフィールドで培った経験と技術を生かし研究・実験用機器を開発、大学・研究所・環境保護関連機関などをはじめ多くの産業分野の研究部門へ提供させて頂いております。これらの機器は、現場におけるオンラインのプロセスモニターの使用実績とともに保証されて、さらなる品質の向上に役立っております。



WS400/WS440/WS800 型 全自動式蒸留器



570 型
コロニーカウンター



SH-301 型
ホットプレート・スターラー



TR-1100 型
COD 熱処理器